

Location de bureaux

*Vous travaillez dans le secteur de la santé mentale
et souhaitez rejoindre notre équipe ?*

Le centre médical et paramédical Novapsy se situe à la Place Albert 1^{er} à Montignies-sur-Sambre et a ouvert ses portes le 7 avril 2026.

Nous sommes à la recherche de collaborateurs **indépendants** afin de compléter notre offre de soins en santé mentale.

A ce jour, un médecin psychiatre, deux psychologues et une conseillère familiale et conjugale, spécialisée en psycho-traumatisme et victimologie font partie de l'équipe.

Profils recherchés :

- Médecins généralistes (à l'aise avec la problématique de santé mentale),
- Psychiatres & pédopsychiatres,
- Psychologues & psychothérapeutes,
- Neuropsychologues,
- Nutritionnistes & diététiciens,
- Logopèdes,
- Sexologues,
- Sophrologues,
- Coachs de vie / coachs mentaux,
- Assistant(e)s sociaux(ales) indépendant(e)s,
- ... etc.

Le centre a été totalement rénové et dispose de 7 bureaux de consultation, d'un secrétariat, d'une salle de réunion et d'un coin repas. Parking public, aisé. Accès facile, proche de toutes commodités.

Horaires d'ouverture/de consultation possibles :

Du lundi au vendredi : 8h30 à 22h00

Samedi : matin et après-midi

Dimanche : matin

Organisation des plages:

Matin: 8h30 – 12h30

Midi: 13h00 – 17h00

Soir : 17h30 – 22h00

Conditions de location :

Forfait all-in de **242 € TVAC/mois** pour 4 plages par mois (*une plage = 4 heures*).

Ce tarif correspond à une occupation de 4 plages sur le mois

(ex : tous les lundis matins du mois OU tous les mercredis soirs du mois OU tous les vendredis midi après-midi du mois).

Possibilité de choisir davantage selon vos besoins avec un tarif dégressif.

D'autres formules horaires peuvent être envisagées, avec un tarif adapté en conséquence.

Le loyer inclut :

- Accès au secrétariat (pendant ses heures de présence),
- Agenda partagé avec prise de rendez-vous en ligne,
- Bureaux modernes, meublés, équipés, décorés, modulables,
- Connexion internet / Wi-Fi,
- Accès au bureau polyvalent (réunions, entretiens de famille, groupes de parole, animations, ...),
- Coin repas (café, thé, eau, frigo et micro-ondes à disposition),
- Charges et taxes : entretien des locaux, chauffage, eau, électricité, internet, précompte immobilier et TVA.


Intéressé(e) ? Si vous souhaitez des informations complémentaires, nous serions ravis de vous rencontrer et d'en discuter.

Contact :

Anthony MAC KAY – Gérant et coordinateur

Dr Margaux COLLYS – Gérante associée, médecin psychiatre

 amackay@novapsy.be

 0497/311751 (Whats'App/Appel/SMS)

Photos des lieux (projections) :

PLAN



Novapsy – Rez-de-chaussée



Novapsy – Étage



Novapsy
Salle d'attente principale



Novapsy
Salle d'attente étage



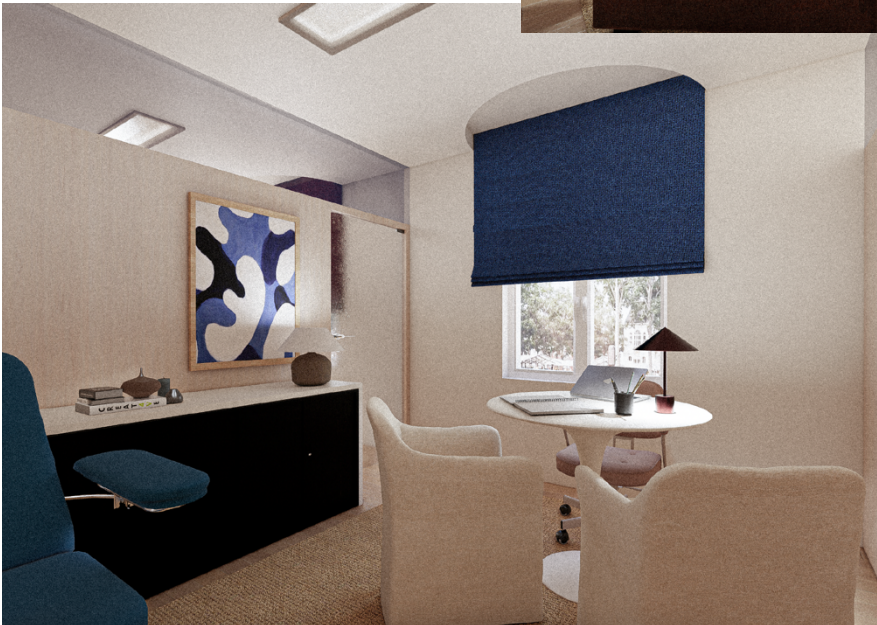
Novapsy
Coin repas



Novapsy
Bureau consultation



Novapsy
Bureau consultation



Novapsy
Bureau consultation

